

**5 REGIONE PIEMONTE - PROVINCIA DI ALESSANDRIA  
COMUNE DI CAMINO**

STUDIO GEOLOGICO A SUPPORTO DELLA VARIANTE STRUTTURALE DI ADEGUAMENTO AL PAI DELL'AUTORITA' DI  
BACINO DEL FIUME PO DA PARTE DEL P.R.G. DEL COMUNE DI CAMINO.

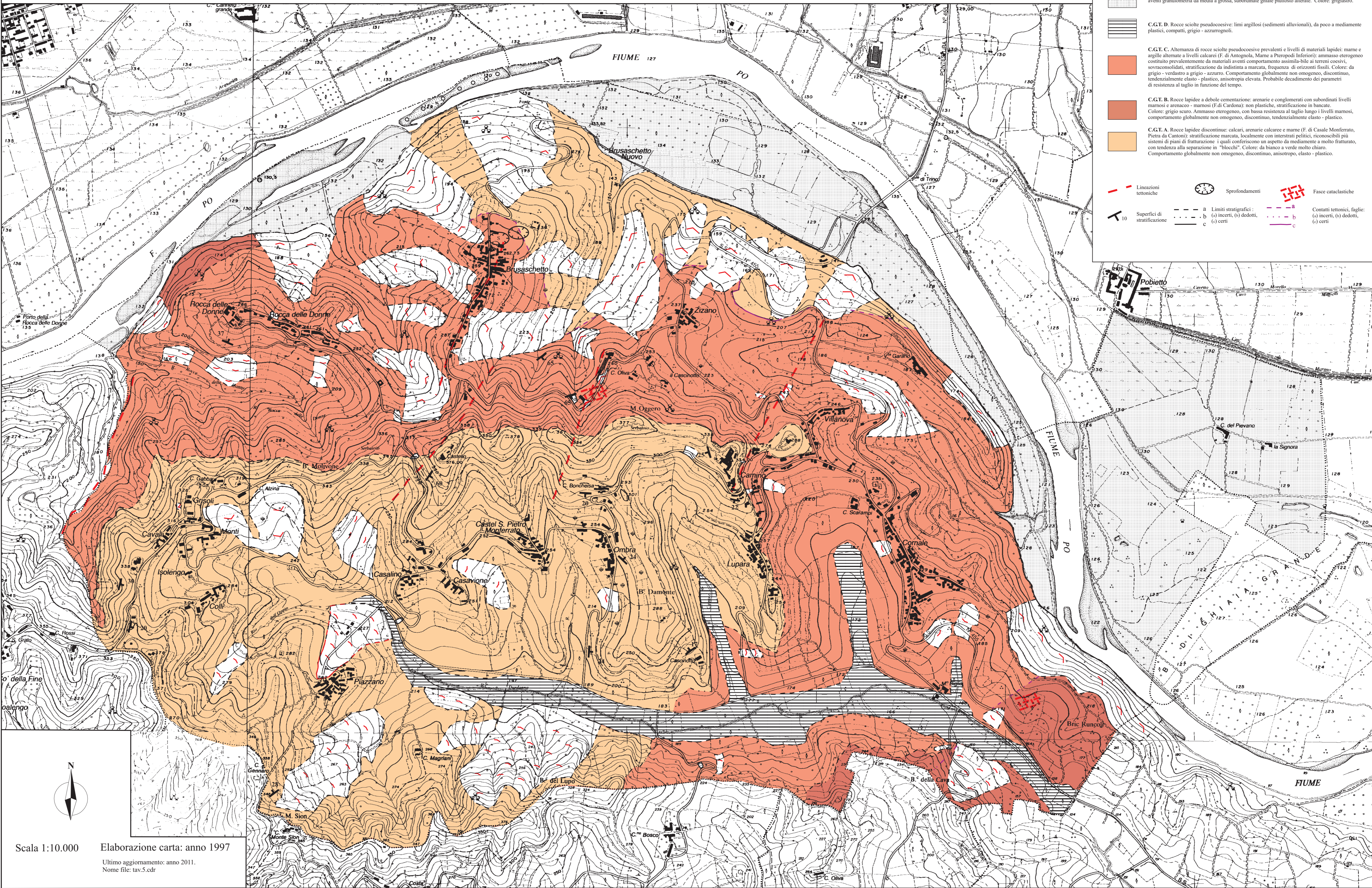
**CARTA DELLA CARATTERIZZAZIONE  
LITOTECNICA DEI TERRENI**

Il Tecnico  
Il Sindaco  
Il Segretario

**Legenda (C.G.T. = Complesso Geologico - Tecnico)**

- C.G.T. E. Rocce sciste da incroci a pseudosciste: depositi glaciari - sabbiosi e limosi - argillosi, sciolibili a corpi di fessura, da non plastici a plastici, di colore grigiastro, caratterizzati da parametri litotecnici assai scadenti.
- C.G.T. F. Rocce sciste incroci: sedimenti alluvionali, non plastici, prevalentemente sabbie, eventi granometrici da media a grossa, subordinate glauco plurieste albece. Colore: grigiastro.
- C.G.T. D. Rocce sciste pseudosciste: limi argillosi (sedimenti alluvionali), da poco a mediamente plastici, compatti, grigi - scaturati.
- C.G.T. C. Alterazioni di rocce sciste pseudosciste prevalenti e fessile di materiali lapidei: marne e argille alterate a livelli inferiori (di antropiche, Marne a Pignone) inferiori alterate eterogeneamente, costituito prevalentemente da materiali avari comportamento assai debole ai terreni coesi), scarsa omogeneità, stratificazione da indistinta a marcata, frequenza di orizzonti fessili. Colore: da grigio - verdastro a grigio - scuro. Comportamento globalmente non omogeneo, discontinuo, tendenzialmente elasto - plastico, resistenza al taglio in funzione del tempo.
- C.G.T. B. Rocce lapidee a debole cementazione: arenarie e conglomerati con subordinati livelli marini e calcareo - marnosi (F di Carboni: non plastici, stratificazione in bande). Colore: grigio scuro, arenoso eterogeneo, con buona resistenza al taglio lungo i livelli marini, comportamento globalmente non omogeneo, discontinuo, tendenzialmente elasto - plastico.
- C.G.T. A. Rocce lapidee discontinue: calcari, arenarie calcaree e marnose (F di Casale Monferrato, Fessile di Camino) stratificazione marcata, localmente con interstratificazioni, marnechioli più sistemi di piani di fratturazione - quelli conferiscono un aspetto da mediamente a molto fratturato, con tendenza alla separazione in "bloccetti". Colore: da bianco a verde molto chiaro. Comportamento globalmente non omogeneo, discontinuo, anisotropo, elasto - plastico.

- Limitazioni tettoniche
- Sprofondamenti
- Fessure clesistiche
- Superficie di stratificazione
- Limiti stratigrafici: a) (a) incerti, (b) dotati, (c) certi
- Contorni tettonici, fessile: (a) incerti, (b) dotati, (c) certi



Scala 1:10.000 Elaborazione carta: anno 1997  
Ultimo aggiornamento: anno 2011.  
Nome file: tav.5.cdr